

شیمی رنگ

«رشته طراحی دوخت»

گردآورنده : فتح اله زاده

دانشگاه فنی حرفه ای

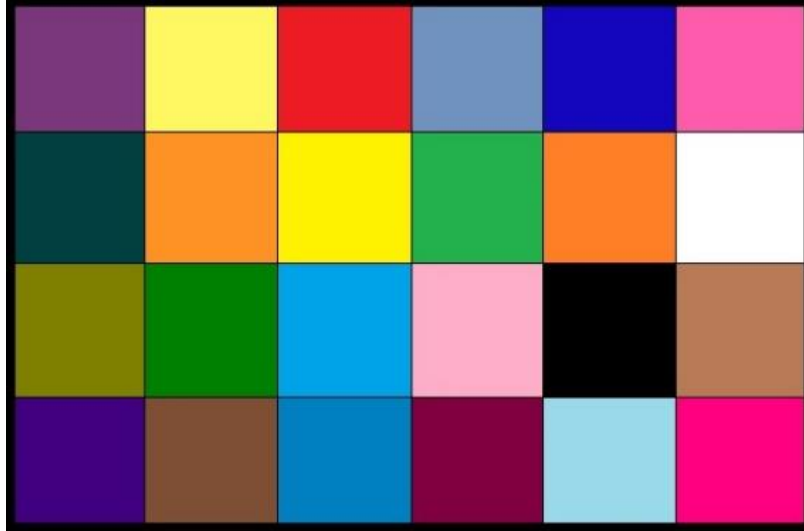
جلسه دوم

۱- کنتراست فام (ته رنگ): این کنتراست ساده ترین نوع کنتراست است و نهایت آن بین سه رنگ اصلی است و هرچه رنگ از این سه رنگ دور شود، شدت کنتراست فام هم کاهش می یابد بنابراین شدن کنتراست نارنجی، سبز و بنفش کمتر از شدت کنتراست زرد، قرمز و آبی است و کنتراست رنگ های ثالثه خیلی کمتر از این دو گروه است. چنین بنظر می آید که وقتی تیره روشنی رنگ ها در کنتراست فام تغییر می یابد، ارزش های بیانی کاملاً جدید زیادی پدید می آید..



تضاد ته رنگ در هنرهای بومی و سنتی کاملاً به چشم می خورد.

۲- کنتراست تیره روشن: شدیدترین کنتراست تیره روشن بین سیاه و سفید است. اگر سفید با رنگ های تیره احاطه شده باشد سفیدتر، و اگر سیاه با رنگ های روشن احاطه شده باشد، سیاه تر دیده خواهد شد.



همان طور که بین سیاه و سفید خاکستری های متفاوتی وجود دارند بین رنگ ها نیز درجات مختلفی از تیره روشنی به چشم می خورند. هر رنگی دارای درجه ای از روشنی یا تیرگی است که معادل یکی از خاکستری های حدفاصل سیاه و سفید است.

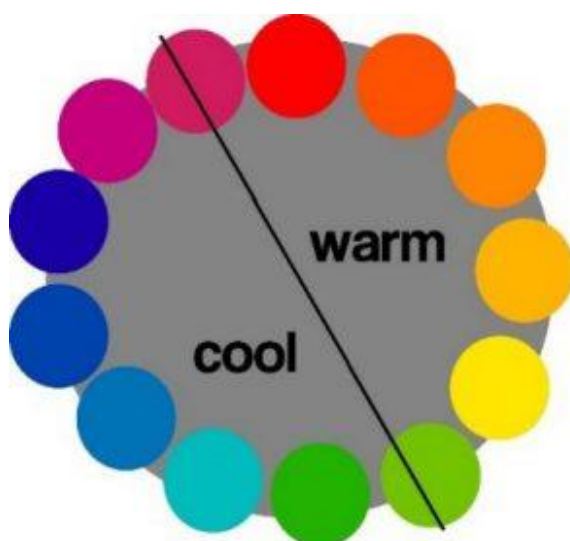
هر طرح پارچه ای معمولا درسه یا چهاررنگ بندی یا بیشتر تولید می شود که مجموعه رنگ های هر گروه به طور کلی باید تا حدی همخوانی داشته باشند و بهتر است فاصله های روشنی، بین همه مجموعه ها یکسان باشند. مثلا وقتی به جای آبی، زرد انتخاب می شود کل کمپوزیسیون رنگ باید به درجه روشنایی رنگ انتخاب شده برسد. اگر آبی خالص در یک مجموعه قرار بگیرد رنگ خالص با روشنی یکسان با آن در سایر مجموعه ها بکار نمی رود، ولی دست کم بهتر است فاصله های بین روشنی در همه مجموعه ها یکسان باشد. وقتی به جای آبی، نارنجی انتخاب می شود کل کمپوزیسیون رنگ بایستی به درجه روشنایی نارنجی برسد. یعنی طرحی که در آن نارنجی ظاهر می شود بایستی بطور کلی روشن تر از طرحی باشد که در آن آبی وجود دارد. اگر کسی بکوشد تیره روشنی نارنجی را به درجه تیره روشنی آبی برساند، نتیجه قهوه ای تیره ای بدون درخشش خواهد بود.



زمینه روشن در نظر ما وسیع تر و زمینه تیره در نظر ما کوچک تر بنظر می رسد. از همین رو این نظریه صحیح است که افراد دارای اندام درشت و استخوان بندی بزرگ باید همواره لباس های تیره بپوشند.

تیره روشن هم به ایجاد حجم بصری می تواند کمک کند، به این صورت عمق و فرورفتگی ها، از رنگ های تیره و برای نشان دادن برجستگی ها از رنگ های روشن استفاده شود.

۳- کنتراست سرد و گرم: نهایت این کنتراست بین دو رنگ قرمز/ نارنجی گرم ترین رنگ و آبی/ سبز سردترین رنگ است.



دیگر رنگ ها بر حسب اینکه بر حسب اینکه با رنگ سردتر با گرم تر مقایسه شوند، ممکن است سرد یا گرم باشند و رنگ محیط اطراف یک رنگ، روی آن بی تاثیر نیست. سردی و گرمی بسیاری از رنگ ها نسبی است. مثلا رنگ سبزی که رنگ زرد آن بیشتر باشد، یک رنگ سبز گرم، ولی اگر نسبت مخلوط در آن بیشتر به طرف آبی برود، سبز سردی خواهد بود.

سردی و گرمی یک رنگ روی زمینه خاکستری خنثی بهتر خود را نشان می دهد. زمینه گرم وسیع تر و محدوده سرد کوچک تر از آنچه هستند به چشم می آیند. این خاصیت رنگ های گرم و سرد وجود دارد که اگر با تیره و روشن همراه شود، دو چندان می شود، مثلا زمینه گرم و روشن، وسیع تر از زمینه گرم به چشم می آید. با استفاده از رنگ های گرم و سرد می توانیم حجم را القا کنیم، به این شکل که رنگ های گرم پیش می آیند و رنگ های سرد پس می نشینند.

